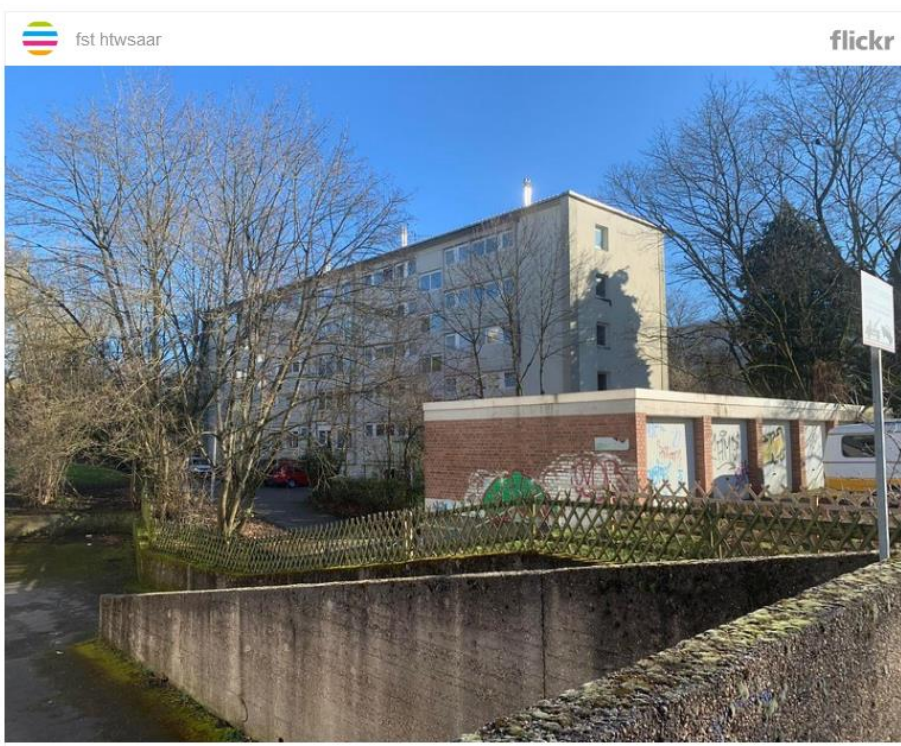


Apparté partagé pour étudiants Bayernstraße 12/14

• Previous / Next •

Alexander Blass / 10/02/2022 / Appartement, Habiter, HTW Saar / Edit

La colocation étudiante Bayernstraße 12/14 est une possibilité de location mise à disposition des étudiants à Sankt Johann, Sarrebruck. Louée par la société de logement de la Sarre (en bref : WöGE Saar), elle comprend, avec la Wessingstraße 17/19 voisine, un total de 7 appartements loués à 3 étudiants chacun, ce qui permet aux locataires non seulement de faire connaissance entre eux, mais aussi d'explorer la ville au mieux grâce à sa situation centrale.

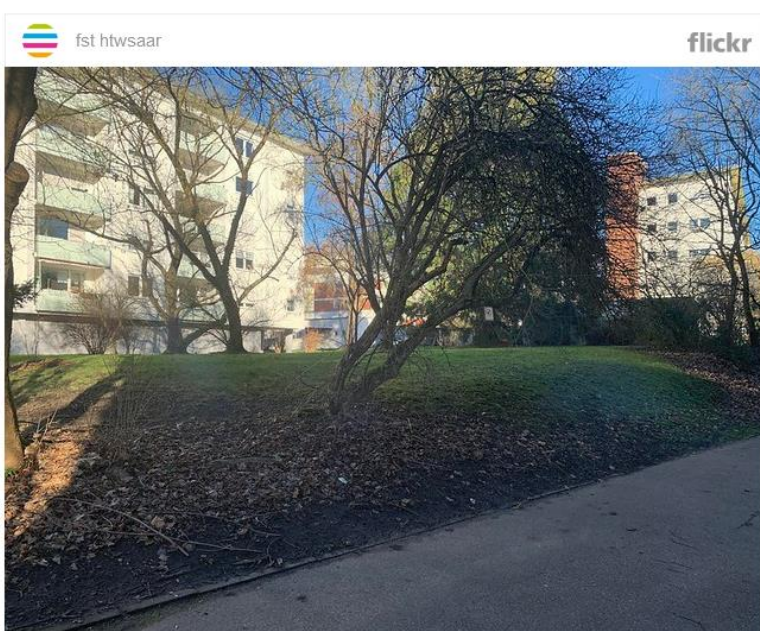


Sicht aus der Perspektive der Bayernstraße

Situation:

Les appartements se trouvent aux numéros 12 et 14 de la Bayernstraße et sont accessibles par un petit escalier piétonnier. L'environnement est relativement calme et il y a quelques beaux espaces verts dans la rue, ce qui améliore considérablement la qualité de vie.

Dans les environs immédiats, on trouve des magasins d'alimentation tels que Aldi, Lidl, Netto et Edeka à proximité, ainsi que des installations intéressantes pour les étudiants, comme par exemple le centre de fitness "FITX". De plus, les bars, les clubs et les possibilités de faire du shopping sont très facilement accessibles soit à pied, à vélo ou avec un court trajet en bus.

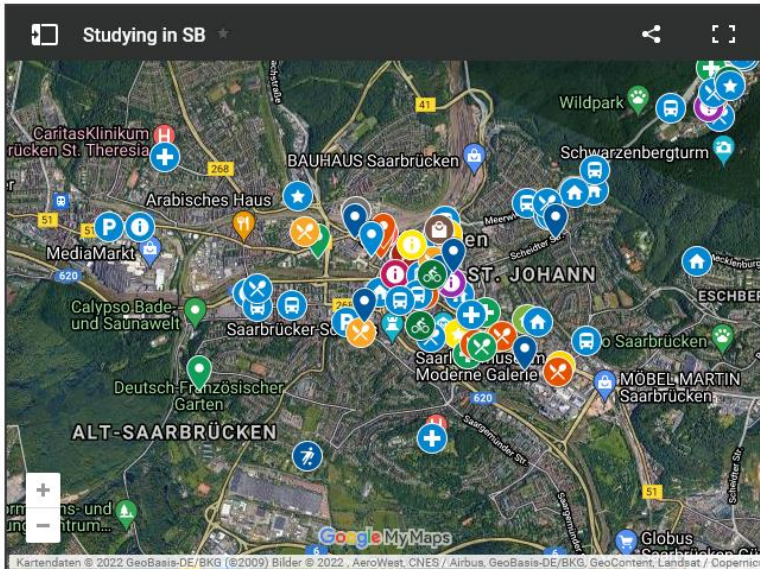


Grünfläche gegenüber des Gebäudes

Accès aux transports:

Johann n'est pas seulement très apprécié des étudiants en raison de sa proximité avec le célèbre quartier des bars "Nauwieser Viertel", mais il est également très bien desservi par la gare "Saarbrücken Ost". Celle-ci est également accessible à pied en moins de 15 minutes. Le Saarbahn (train de la Sarre) est très bien desservi par la gare de la Hellwigstraße et la gare de la Uhländstraße, et il y a plusieurs arrêts de bus qui mènent aux écoles supérieures et aux universités ainsi qu'au centre-ville.

En voiture, la Bayernstraße est également accessible en quelques minutes par la sortie d'autoroute A620 en direction du "City-Ring" via le pont Bismarckbrücke. Il est également possible de se rendre en voiture jusqu'à la porte d'entrée via la Hellwigstraße, ce qui est particulièrement agréable en cas de déménagement.



Coordonnées:

GPS-Coordonnées: 49.23248, 7.01183

Plus Code: 62J6+XP

w3w: ///bouclier.héritant.réévaluation



Équipement & coûts:

Les appartements sont des 4 pièces d'une superficie moyenne d'environ 78m². Ils sont meublés et offrent déjà une connexion Internet. Une cuisine est déjà incluse et les salles de bains disposent d'une douche ou d'une baignoire.

Il y a des possibilités de parking gratuit devant l'immeuble, mais on peut aussi se garer dans la Bayernstraße sans ticket de parking. Comme les appartements se trouvent dans une sorte de "chemin privé" où les gens ne passent que rarement, il est facile de bloquer son vélo devant la porte d'entrée sans avoir trop peur des voleurs de vélo.

Comme il n'y a pas d'ascenseur et que les appartements se trouvent en partie dans les étages supérieurs, ils ne sont malheureusement pas très accessibles.

Les appartements sont loués à un loyer d'environ 165€ par personne et sont attribués en priorité aux étudiants. Le prix exact peut varier en fonction de la taille de la chambre. À cela s'ajoutent 155€ de charges qui comprennent les frais de chauffage et d'eau. On arrive ainsi à un loyer chaud d'environ 320€, plus une caution d'un mois de loyer.

Video



Kontakt & Öffnungszeiten

Centre de service à la clientèleWoGe saarbrücken, Mainzerstraße 7-9 66111 Saarbrücken

téléphone: +49 (0)681/9965 144

Horaires d'ouverture: Lundi à jeudi : 9h30-15h00; vendredi : 9h30-13h00

Personne de contact Sankt Johann: Julia Kummutat

Téléphone: +49 (0)6893/83 127

E-Mail: info-team4@woge-saar.de

Links



Sprachen

English Version

German Version

#Habitacion, #htwsaar, #Saarbrücken, #Sarrebruck / Edit